

## Faits saillants de l'état de situation

### La participation des femmes à l'emploi en Mauricie, qu'en est-il aujourd'hui ?

Un état de situation a été réalisé en 2019 sur les obstacles rencontrés par les femmes pour accéder, se maintenir et progresser sur le marché du travail en Mauricie.

Cette recherche a permis de mettre en lumière plusieurs enjeux structurels, socioculturels et individuels influençant la participation des femmes au marché du travail, ainsi que de proposer des pistes de solution pour favoriser leur intégration et leur maintien en emploi.

L'état de situation a été mis à jour en 2025, afin de documenter les obstacles persistants ou émergents, en plus de mettre à jour les leviers d'action et pistes de solution. Ces éléments, qu'ils soient encore d'actualité, transformés ou émergents, ont été dégagés à partir d'un groupe de discussion réunissant des acteurs et des actrices clés de la Mauricie, de même qu'à partir d'une analyse récente de la littérature et des statistiques disponibles.

### Quelques statistiques et éléments clés dans la littérature récente :

- Les taux d'activité et d'emploi pour les femmes de la Mauricie ont progressé depuis 2019, mais elles restent désavantagées comparativement aux hommes et aux Québécoises dans leur ensemble.
- Les femmes sont concentrées dans des secteurs à prédominance féminine, souvent associés à des conditions d'emploi moins favorables.
- Les écarts salariaux persistent et les femmes sont plus nombreuses à vivre sous le seuil de faible revenu.
- Le taux de diplomation est supérieur chez les filles que chez les garçons, mais une grande proportion de la population mauricienne présente toujours des limites en littératie.
- Des enjeux liés au transport et au télétravail représentent des défis pour les femmes.
- Les violences faites aux femmes sont toujours largement présentes et ont des conséquences directes sur leurs parcours professionnels.
- Les femmes à l'intersection de plusieurs oppressions peuvent vivre une accumulation d'obstacles, exposées à des barrières structurelles et à des discriminations multiples.

# Les obstacles à la participation des femmes à l'emploi en Mauricie

Mise à jour 2025

## OBSTACLES STRUCTURELS

### 1. Conciliation travail-vie personnelle

- Conditions de travail peu accommodantes
- Horaire et organisation du travail peu adaptés (surtout en milieu à prédominance masculine)
- Services scolaires et de garde insuffisants (horaires)
- **Risque de surcharge pour les femmes en télétravail**  
→ **Amélioration de la flexibilité des horaires**

### 2. Barrières institutionnelles

- Contexte économique contraignant
- Critères restrictifs pour accéder à certains programmes d'aide

### 3. Accessibilité matérielle et financière

- Manque de transport adéquat  
→ **Mise en place de la tarification sociale de la STTR**
- Manque d'accès au financement, à l'information et aux technologies
- Insuffisance du salaire

### 4. Expérience et développement professionnel

- Qualifications en inadéquation avec le marché du travail
- Manque de reconnaissance des compétences (hors pays, bénévolat, etc.)  
→ **Plans d'intégration adoptés par plusieurs MRC**
- Services d'orientation professionnelle insuffisants

### 5. Rôles de genre et discriminations systémiques envers les femmes

- Discrimination envers les femmes
- Travail domestique non rémunéré

## Légende

- **Nouveaux obstacles**
- **Améliorations soulevées**

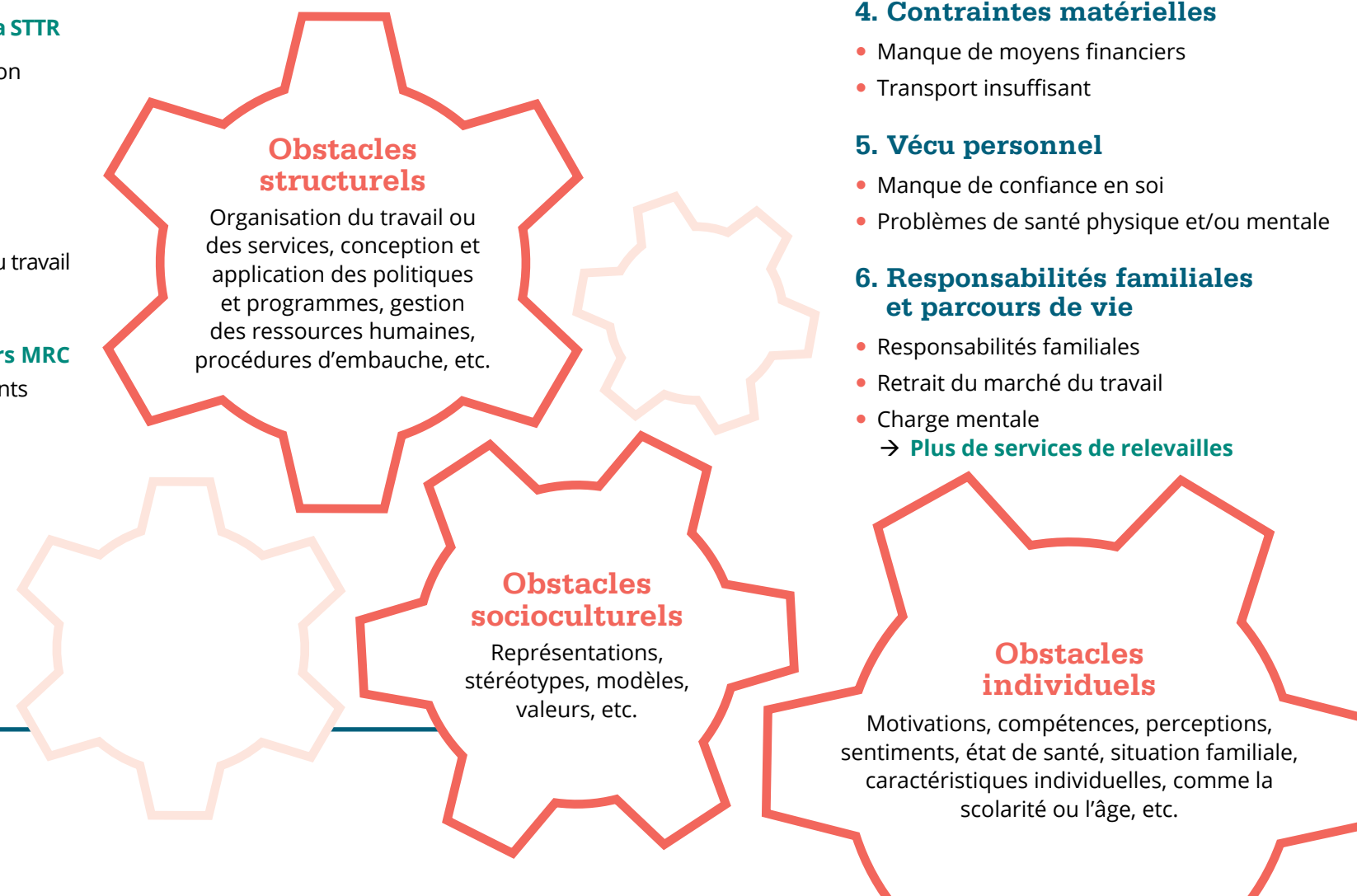
## OBSTACLES SOCIOCULTURELS

### 1. Perception des rôles genrés

- Division sexuelle du travail
- Préjugés sexistes
- Harcèlement au travail
- Culture masculine (manque de modèles féminins)  
→ **Plus de modèles féminins dans les métiers à prédominance masculine**

### 2. Stigmatisation et non-reconnaissance des discriminations

- Stigmatisation des femmes issues de groupes marginalisés
- Dénier de discriminations systémiques envers les femmes



## OBSTACLES INDIVIDUELS

### 1. Qualifications professionnelles

- Manque de qualifications ou d'expériences professionnelles et de compétences

### 2. Isolement social

- Manque d'un réseau social et professionnel  
→ **Programme de travailleurs de rang pour les agriculteur.trice.s**

### 3. Manque de connaissances

- Méconnaissance des programmes et des normes du travail
- Manque de connaissance de la culture du pays d'accueil
- Manque de maîtrise de la langue française

### 4. Contraintes matérielles

- Manque de moyens financiers
- Transport insuffisant

### 5. Vécu personnel

- Manque de confiance en soi
- Problèmes de santé physique et/ou mentale

### 6. Responsabilités familiales et parcours de vie

- Responsabilités familiales
- Retrait du marché du travail
- Charge mentale  
→ **Plus de services de relevailles**

En réponse aux obstacles, les pistes d'action identifiées se rassemblent en quatre grandes catégories :

### 1. Accroître la flexibilité et le financement des services (d'emploi, de garde, de transport, etc.) et des organismes communautaires pour mieux soutenir les femmes, par exemple :

- Faciliter l'accès aux services de garde
- Améliorer l'offre de transport en commun
- Élargir les critères d'admissibilité à certains programmes d'aide en emploi

### 2. Valoriser les emplois à prédominance féminine par des conditions de travail et des salaires équitables, par exemple :

- Aménager l'horaire de travail, en particulier pour les mères et les proches aidantes
- Poursuivre les luttes pour l'équité salariale
- Rémunérer équitablement les formations et les stages, notamment dans les secteurs à prédominance féminine

### 3. Renforcer l'accès aux services d'orientation et d'accompagnement adaptés aux besoins et aux réalités des femmes, par exemple :

- Offrir davantage d'accompagnement à l'embauche et durant la vie active
- Informer sur les droits, les normes du travail et les obligations au travail

### 4. Promouvoir un changement dans les normes culturelles en luttant contre les préjugés et les stéréotypes de genre qui continuent de limiter les trajectoires professionnelles et la reconnaissance des compétences des femmes, par exemple :

- Éduquer dès l'enfance à l'égalité et aux biais inconscients
- Reconnaître l'expérience acquise hors du travail ou du pays
- Poursuivre les actions de représentation des femmes dans les métiers à prédominance masculine

## À retenir

La mise à jour de l'état de situation montre que la majorité des obstacles à la participation des femmes à l'emploi demeurent présents depuis 2019.

Les inégalités observées sont souvent multidimensionnelles et interreliées et touchent de manière plus marquée les femmes à l'intersection de plusieurs oppressions.

Les pistes d'action identifiées soulignent l'importance d'adapter les politiques publiques, les services et les pratiques organisationnelles aux réalités vécues par les femmes en Mauricie.

Une amélioration durable de l'accès à l'emploi passe ainsi par une action concertée visant à renforcer la flexibilité, le financement et l'accès aux différents services et programmes, à valoriser les emplois à prédominance féminine, à assurer l'accès des femmes à des métiers à prédominance masculine et à agir sur les normes et les stéréotypes de genre.

**Faisons en sorte que le marché du travail soit plus inclusif, équitable et porteur d'autonomie pour toutes les femmes en Mauricie !**

## Crédits

**Réalisation du document synthèse :** Amélie Lanteigne, Centre de recherche sociale appliquée (CRSA)

**Révision linguistique :** Denise Carbonneau

**Graphisme :** Éclaté agence créative

Cette publication est réalisée grâce à l'aide financière et le soutien des partenaires de l'Entente sectorielle de développement en matière d'égalité entre les femmes et les hommes dans la région de la Mauricie 2024-2028, soit : le Secrétariat à la condition féminine, le ministère des Affaires municipales et de l'Habitation, la MRC de Maskinongé, la MRC de Mékinac, la MRC des Chenaux, la Ville de La Tuque, la Ville de Shawinigan, la Ville de Trois-Rivières, le Conseil de la Nation Atikamekw et la Table de concertation du mouvement des femmes de la Mauricie.

## Droits de reproduction

©TCMFM, 2026

ISBN (version PDF) : 978-2-925065-25-8

ISBN (version imprimée) : 978-2-925065-24-1

Dépôt légal – Bibliothèque et Archives nationales du Québec, 2026

La reproduction et l'utilisation, en tout ou en partie, de ce document doivent en indiquer la source de la façon suivante :

Centre de recherche sociale appliquée (CRSA). 2026. *Les obstacles à la participation des femmes à l'emploi en Mauricie. Mise à jour 2025. Faits saillants de l'état de situation.* Document synthèse déposé à la Table de concertation du mouvement des femmes de la Mauricie (TCMFM), Trois-Rivières, 4 p.



**Pour lire le rapport complet :**

[lecrsa.ca](http://lecrsa.ca)

[tcmfm.ca](http://tcmfm.ca)